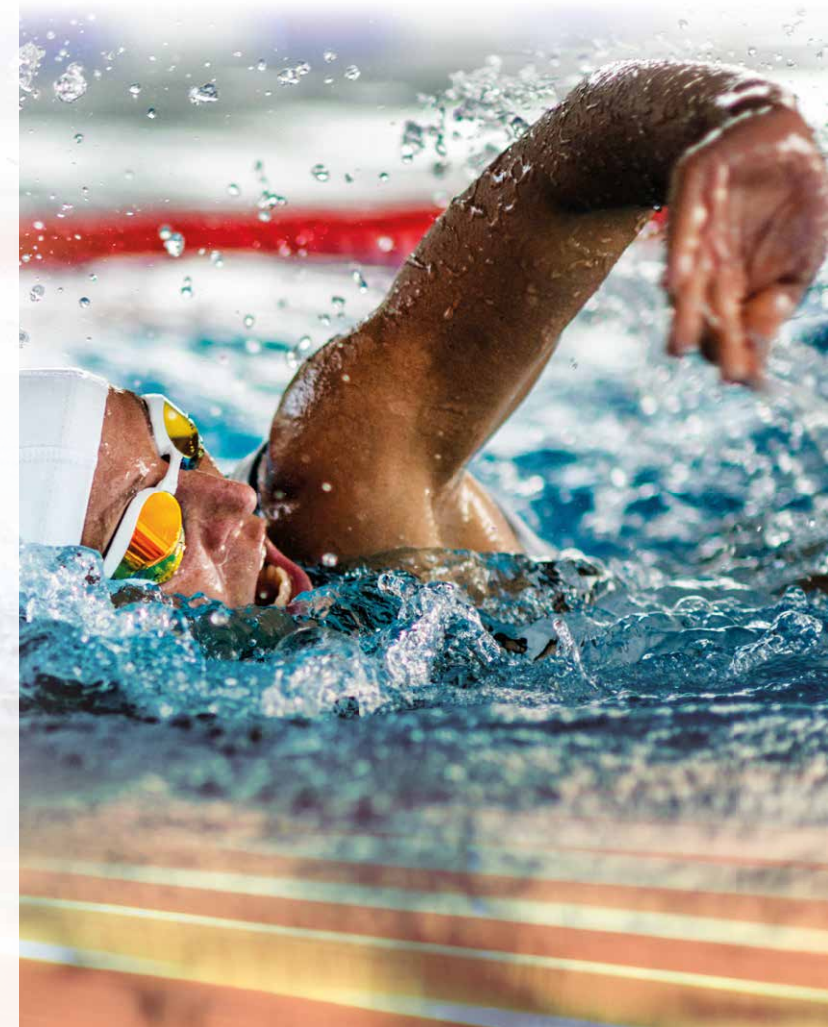


NATATION



- AIKIDO
- ATHLÉTISME
- AVIRON
- BADMINTON
- BASKET - ÉCOLE DE BASKET
- CANOE-KAYAK
- CYCLISME
- CYCLOTOURISME
- DANSE SPORTIVE
- ÉDUCATION PHYSIQUE
- ÉQUITATION
- ESCRIME
- FOOTBALL
- GYMNASTIQUE BABY
- GYMNASTIQUE ARTISTIQUE
- GYMNASTIQUE RYTHMIQUE
- GYMNASTIQUE FITNESS
- HANDBALL
- HOCKEY SUR GAZON
- HOCKEY SUR GLACE
- JUDO - ÉCOLE DE JUDO
- JUDO ENFANTS - BABY JUDO
- KARATÉ - KARATÉ ENFANTS
- KENDO
- MUSCULATION WELLNESS
- NAGINATA
- NATATION**
- PÊCHES SPORTIVES
- PÉTANQUE
- PLONGÉE SOUS-MARINE
- PONEY
- RUGBY
- SAVATE - BOXE FRANÇAISE
- SPORT BOULES
- SPORTS DE GLACE
- STAND UP PADDLE
- TAI CHI CHUAN & QI GONG
- TAÏSO
- TENNIS DE TABLE
- TIR À L'ARC
- TRIATHLON
- VOLLEY-BALL
- VO-VIETNAM
- YOGA

PÔLE COMPÉTITIONS

ESPOIRS-CHALLENGE 2006 ET AVANT - NIV RÉGIONAL (5 SÉANCES MINIMUM)			
LUNDI		12h00 à 14h00	17h45 à 20h15
MARDI	6h30 à 7h30	12h00 à 14h00	17h45 à 20h15
MERCREDI		12h00 à 13h30	18h00 à 21h00
JEUDI	6h30 à 7h30	12h00 à 14h00	17h45 à 20h15
VENDREDI		12h00 à 14h00	17h45 à 20h15
SAMEDI		11h45 à 14h00	
JEUNES 2007/2009 (4 SÉANCES MINIMUM)			
LUNDI - MARDI - JEUDI - VENDREDI		17h45 à 20h15	
MERCREDI		16h45 à 19h15	
SAMEDI		11h45 à 14h00	
HONNEUR 2006 ET AVANT (4 SÉANCES)			
LUNDI - MERCREDI - JEUDI - VENDREDI		18h45 à 21h15	
AVENIR 2010 ET APRÈS (3 SÉANCES MINIMUM)			
LUNDI - MERCREDI - JEUDI - VENDREDI		18h45 à 21h15	
AVENIR 2012 ET APRÈS			
MARDI - VENDREDI		17h00 à 18h00	
PASS'SPORT DE L'EAU 2013-2014 ET MOINS (2 SÉANCES MINIMUM)			
NIVEAU 1 : LUNDI - JEUDI		17h00 à 18h00	
NIVEAU 2 : LUNDI - JEUDI		17h00 à 18h00	
PASS'COMPET 2011 ET 2012 (2 SÉANCES MINIMUM)			
MARDI - VENDREDI		17h00 à 18h00	

PÔLE LOISIRS

ADO/ADULTES DÉBUTANTS	LUNDI - JEUDI	-	20h00 à 21h00	-	-
PRÉ-ADOS 2007/2010	MERCREDI	-	17h00 à 18h00 18h00 à 19h00	-	-
ADOS 2004/2006	MERCREDI SAMEDI	- 8h30 à 9h30	18h00 à 19h00 -	19h00 à 20h00 -	-
ADULTES 2003 ET AVANT	LUNDI	-	12h00 à 13h00	13h00 à 14h00	-
	MARDI	6h30 à 7h30*	12h00 à 13h00	13h00 à 14h00	21h00 à 22h00
	MERCREDI	7h30 à 8h30	-	-	19h00 à 20h00
	JEUDI	7h00 à 8h00*	12h00 à 13h00	13h00 à 14h00	-
	VENDREDI	-	12h00 à 13h00	13h00 à 14h00	21h00 à 22h00
	SAMEDI	8h30 à 9h30	-	-	-

*Adultes confirmés

COMMENT S'INSCRIRE ?

TARIFS

PROCÉDURE D'INSCRIPTION

Documents à fournir :

- **Fiche d'inscription** fournie sur place (à remplir et signer)
- **Certificat médical obligatoire de moins de 3 mois** autorisant la pratique de la natation
- **Le règlement de l'inscription en chèque ou espèce**

INSCRIPTION

Adultes et pré-bac - Ados - Pré ados (1996 et avant)

Pôle formation, Némos, Tritons, Hippocampes, Dauphins (2007 et après)

> **Voir site internet pour les places disponibles et horaires d'inscription**

GROUPES	BOULONNAIS	NON BOULONNAIS
Droit d'entrée (la 1 ^{re} année)	50 €	50 €
Némo - Triton - Hippocampe - Dauphin	275 €	300 €
Pré-ados - Ados - Adultes - 1 séance	295 €	320 €
Adultes - 2 séances	480 €	535 €
Adultes - 3 séances et plus	600 €	655 €
Compétition	340 €	365 €
Non pratiquants	30 €	30 €

ADULTE PASS DEJEUNER : **380 €**

RÉDUCTION FAMILLE NOMBREUSE : **2^e inscrit : -30 € 3^e inscrit : -50 €**

ATTENTION : LE CERTIFICAT MÉDICAL EST À REMETTRE IMPÉRATIVEMENT LE JOUR DU 1^{ER} COURS EN SEPTEMBRE. SANS PRÉSENTATION DE CELUI-CI, L'ADHÉRENT NE SERA PAS ADMIS DANS L'EAU

RENSEIGNEMENTS

Du lundi au samedi de 7h30 à 10h30 (adultes)
Mercredi de 13h00 à 16h00.

REPRISE

À partir du **lundi 14 septembre 2020**

ATTENTION

Seuls les **dossiers complets** seront pris en compte.

OÙ PRATIQUER ?



PISCINE MUNICIPALE

165, rue du Vieux Pont de Sèvres, 92100 Boulogne-Billancourt

CONTACT

Tél. : 01 41 41 94 07

E-mail : secretariatnatation@gmail.com

Tél. : 07 77 83 77 78

www.acbb-natation.fr

PÔLE FORMATION NÉ(ES) EN 2009 ET APRÈS

Il a pour fonction d'initier et former dès le plus jeune âge à la pratique de la natation et aux premières compétitions. La durée des séances est de 45 minutes.

TEST tout niveau : en fonction des places disponibles (voir site).

ATTENTION groupe de niveau, venir avec l'enfant pour le test. Maillot de bain et bonnet obligatoires

NÉMOS - 12,50M - NON CODIFIÉ				
MERCREDI	11h15 à 11h55 13h00 à 13h40	14h30 à 15h10 15h20 à 16h00	SAMEDI	9h40 à 10h20 10h30 à 11h10 11h20 à 12h00
TRITONS - 25M DANS GRAND BASSIN - 1 NAGE CODIFIÉE*				
MERCREDI	9h35 à 10h15 11h15 à 11h55	13h00 à 13h40 13h50 à 14h30 15h20 à 16h00	SAMEDI	9h40 à 10h20 10h30 à 11h10 11h20 à 12h00
HIPPOCAMPES - 50M DANS LE GRAND BASSIN - 2 NAGES CODIFIÉES*				
MERCREDI	8h45 à 9h25 9h35 à 10h15 10h25 à 11h05	13h50 à 14h30 16h10 à 16h50	SAMEDI	9h45 à 10h20 10h30 à 11h10 11h20 à 12h00
DAUPHINS - 75M DANS LE GRAND BASSIN - 3 NAGES CODIFIÉES*				
MERCREDI	8h45 à 9h25 10h25 à 11h05	14h30 à 15h10 16h10 à 16h50	SAMEDI	9h45 à 10h20 10h30 à 11h10 11h20 à 12h00

*Niveau d'entrée dans les groupes